
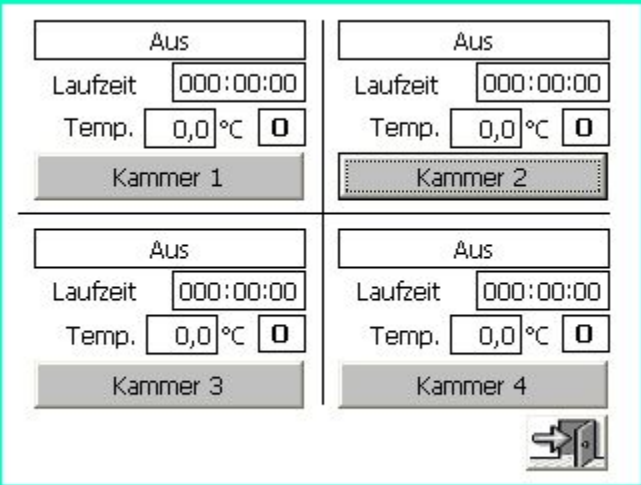
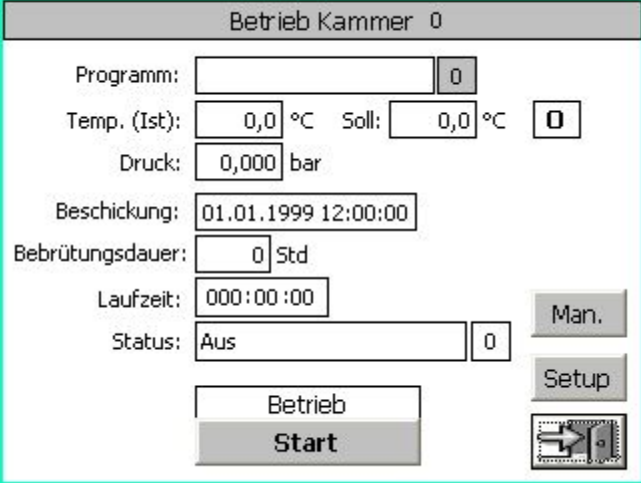


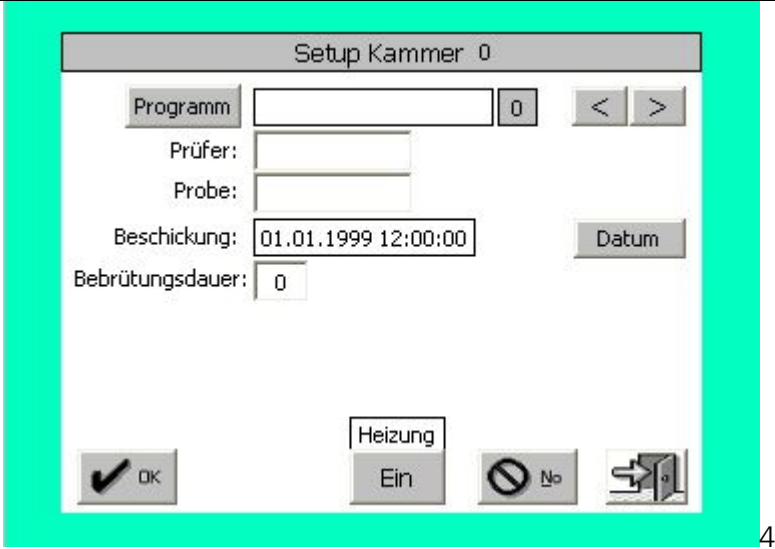
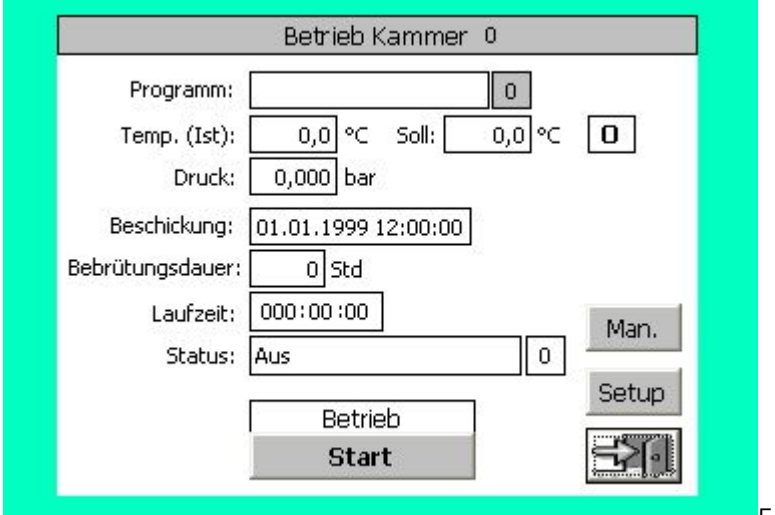
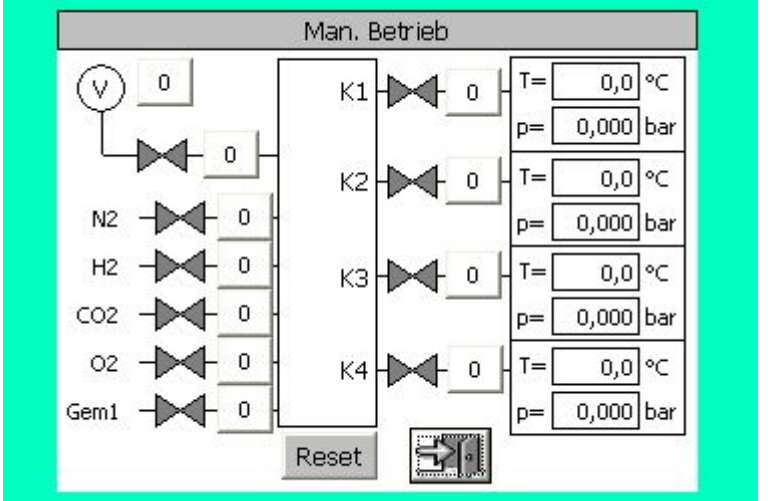
KURZBETRIEBSANLEITUNG

MICROINCUBATOR SERIE 20



Anleitung zur anaeroben Bebrütung, bzw. Campylobacter

	<p>Begrüßungsbildschirm beim Start</p> <p>Wählen Sie <u>Start</u></p>
	<p>Die Übersicht der Kammern erscheint</p> <p>Wählen Sie ein Kammer aus:</p>
	<p>Das Bild der gewählten Kammer erscheint</p> <p>Das vorgewählte Programm mit Nummer ist in der ersten Zeile sichtbar, ebenso die Temperatur und der Kammerdruck.</p> <p>Geben Sie wenn nötig die Bebrütungsdauer ein.</p> <p>Um das Bebrütungsprogramm zu ändern wählen Sie <u>Setup</u>.</p> <p>Ansonsten wählen Sie <u>Start</u>, die Begasung beginnt.</p>

 <p style="text-align: right;">4</p>	<p>Kammer Setup:</p> <p>Wählen Sie das Bebrütungsprogramm aus. (Anaerob oder Campylobacter), mit <u>Pfeil</u>.</p> <p>Optional können Sie den Namen des Bediener und ein Kommentar zur Probe sowie das Beschickungsdatum mit <u>Datum</u> eingeben.</p> <p>Wenn die Daten stimmen drücken Sie <u>OK</u> verlassen Sie die Seite mit dem Symbol der <u>Türe</u>.</p>
 <p style="text-align: right;">5</p>	<p>Sie kehren auf die Seite Betrieb Kammer zurück.</p> <p>Wählen Sie nun <u>Start</u> und die Bebrütung beginnt.</p> <p>Mit der <u>Türe</u> kommen Sie wieder auf die Kammern Übersicht.</p> <p>Mit <u>Man.</u> kann der Zustand der Ventile, Kammerndruck und Temperatur betrachtet werden.</p>
 <p style="text-align: right;">6</p>	<p>Bild der manuellen Bedienung, im Betrieb dient die Seite zur Beobachtung und es kann nicht eingegriffen werden.</p> <p>Mit der <u>Türe</u> verlassen Sie die Seite.</p>

Störmeldungen



Erscheint das Ausrufezeichen in der linken oberen Ecke, liegt eine Störung vor.

Wählen Sie bitte das Ausrufezeichen an und die Störmeldung erscheint im Klartext mit Zeit und Datum.

7



Störmeldung

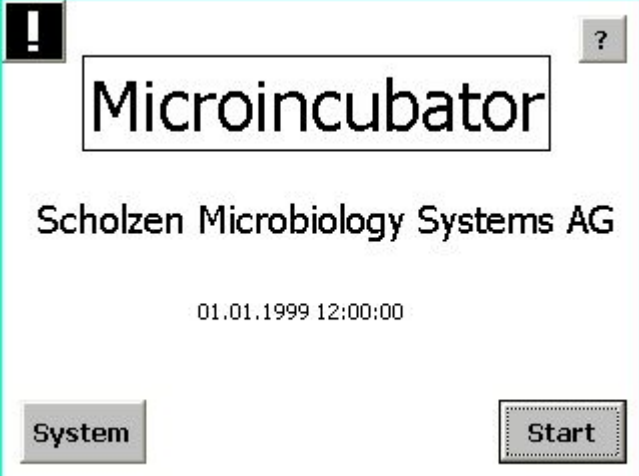
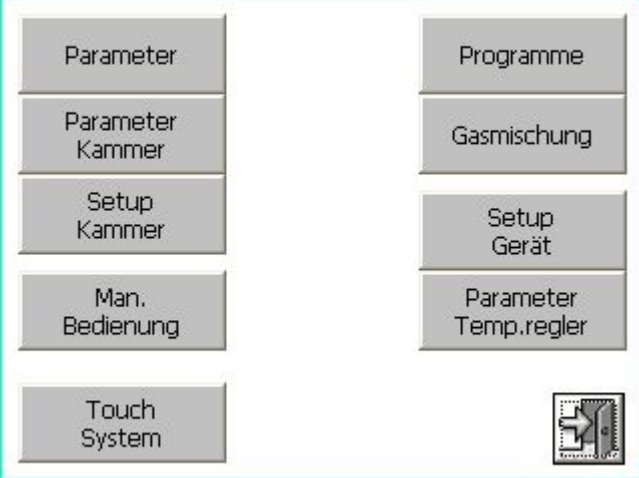
Quittieren Sie bitte die Meldung mit Quitt

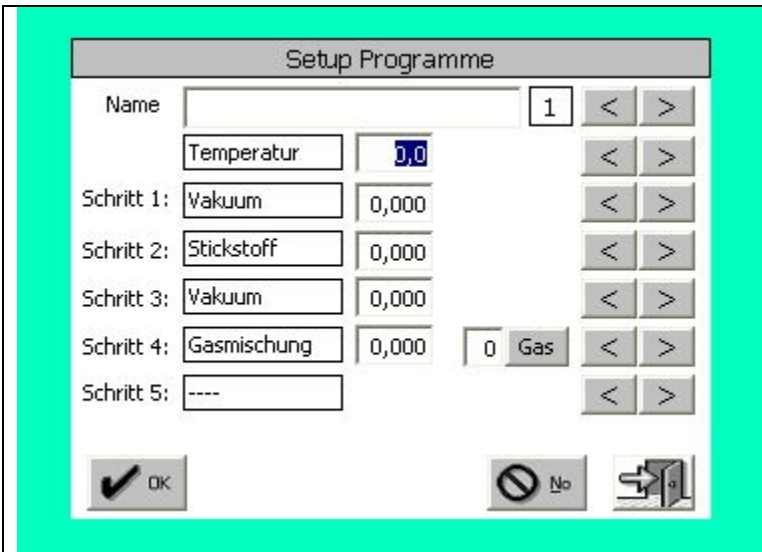
Mit der Türe kann die Seite wieder verlassen werden.

8

Erstellung eines Bebrütungs-Programms

Diese Funktion ist mit Passwort geschützt. Der Benutzer KUNDE muss sich mit dem entsprechenden Passwort einloggen. Es gibt zwei Wege um in die Seite Programm zu kommen: Über das System oder unter Kammer Setup Programm (siehe Bild 4)

 <p style="text-align: right;">9</p>	<p>Wählen Sie <u>System</u></p>
 <p style="text-align: right;">10</p>	<p>Wählen Sie <u>Programme</u></p> <p>Hinweis: Die Funktionen Parameter, Gasmischung, Setup Gerät und Parameter Temp.regler sind für den Service bestimmt und benötigen ein anderes Passwort.</p>



11

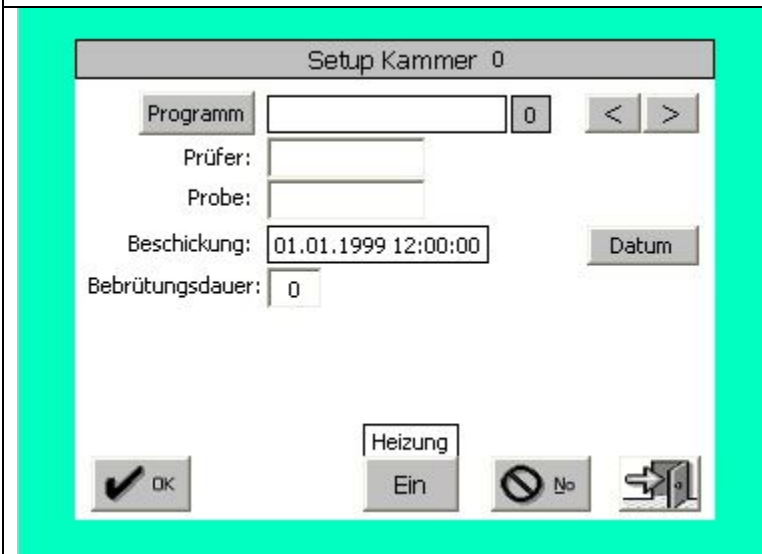
Zehn Programme können erstellt werden.

Ändern: Wählen Sie mit den Pfeilen das zu ändernde Programm aus.

Mit dem Pfeilen die gewünschte Funktion gewählt werden.

Die Werte wählen Sie durch antippen um zu verändern.
 Gas: Die Gase 1-10 sind selbst gemischte Gase. Die Gase 11-13 sind für Gasmische ab Flasche. In der Regel gibt es nur das Gemisch 1 (Gas11).

Für neue Programme geben Sie bitte einen Programm Name ein und wählen Sie die Funktionen und Werte.
 Prüfen Sie die Daten und bestätigen Sie diese mit OK.



12

Anwahl vom Programm über Setup Kammer